

AMBROISIE

attention!

ALLERGIES

Une plante à l'origine **d'ennuis de santé**

Des troubles allergiques **multiples et graves** pour les personnes sensibles...



pollen allergisant transporté par le vent



... et des conséquences économiques :

- baisse de forme • achat de médicaments
- consultations médicales • arrêt de travail • hospitalisation

VOUS DEVEZ AGIR POUR PRÉVENIR SON INSTALLATION ET LA DÉTRUIRE

«...les propriétaires, locataires, ayants droit ou occupants à quelque titre que ce soit, (y compris agricoles), ... ainsi que les gestionnaires des domaines publics de l'Etat et des collectivités territoriales, et les responsables des chantiers de travaux, sont tenus : de prévenir la pousse des plants d'ambrosie, de nettoyer tous les espaces où pousse l'ambrosie... En cas de défaillance des intéressés, les Maires sont habilités à faire procéder, aux frais de ceux-ci, à la destruction des plants d'ambrosie.»

Arrêté préfectoral Isère N° 2000-1572 du 7 mars 2000



L'AMBROISIE : NE VOUS Y TROMPEZ PAS !

SACHEZ LA RECONNAITRE

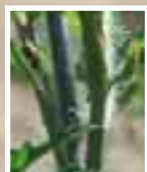


FLEURS

en longs épis constitués de petites fleurs vert-jaune, situés à l'extrémité des tiges. Les fleurs femelles donnant les graines sont disposées à la base de ces épis.

TIGE

Verte et rouge violacé couverte de poils blancs assez souples.



Hauteur jusqu'à 2 mètres.



FEUILLES

Très découpées d'un vert uniforme sur les deux faces.



CONFUSION POSSIBLE avec L'ARMOISE COMMUNE

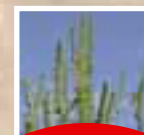
- pas de poils sur les tiges,
- feuilles moins découpées, vert foncé au dessus, blanc argenté en dessous.

Feuille d'armoise commune (face inférieure)

NE LA LAISSEZ PAS ÉMETTRE SON POLLEN

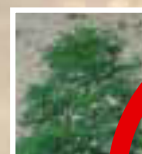
Floraison

Les fleurs sont complètement formées en août et les fleurs mâles commencent à émettre du pollen...

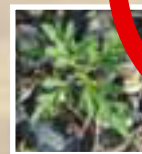


Août

CYCLE DE DÉVELOPPEMENT ANNUEL



Juin-juillet



Avril-mai



Septembre



Oct.-novembre

En fin d'été, de août à octobre, le pollen d'ambroisie est le principal allergène

Pollinisation

L'émission de pollen se poursuit jusqu'en octobre, passant par un maximum en septembre (pic pollinique)

Réensemencement

Les fleurs femelles fécondées donnent des graines (akènes) qui se ressement, assurant les générations suivantes...

EMPÊCHEZ-LA DE DISSÉMINER SES GRAINES

Pas de graines mises en réserve dans le sol !

Un pied d'ambroisie peut déverser beaucoup de graines dans le sol (plus de 3 000).

Les graines vivent longtemps dans le sol. Elles supportent la sécheresse et aiment l'humidité. Elles germent dès que les conditions deviennent favorables. Il faut donc empêcher l'ambroisie de faire des graines en l'arrachant ou en coupant ses tiges avant la floraison.



Pas de terre dénudée !

L'ambroisie est une plante pionnière : elle s'installe dans les sols dénudés et quand la terre est retournée ou perturbée. Par contre sa présence régresse quand d'autres plantes réussissent à s'implanter.

Pas de déplacement de terre contaminée !

L'ambroisie confirme son implantation à l'occasion de chaque retournement ou perturbation du sol. La dissémination la plus efficace de ses graines se fait par les activités humaines (transport de matériaux, engins et outils de chantier TP et agricoles)

L'eau et les oiseaux peuvent être également (dans une moindre mesure) vecteurs de dissémination.

Pour en savoir plus sur l'ambroisie : www.ambroisie.info