



**INFORMATIONS PARENTS
ENFANCE ET JEUNESSE
Vacances d'automne 2023**





INFORMATIONS PARENTS



DU

LUNDI 23 OCTOBRE 2023

AU

VENDREDI 27 OCTOBRE 2023

INFORMATIONS GENERALES

	3 - 5 ans	6 - 7 ans	8 - 9 ans	10 - 11 ans	12 - 13 ans	14 - 17 ans																					
LIEU D'ACCUEIL	ECOLE DU NORD, à BSA			ESPACE ENFANCE JEUNESSE (Quai Tzélépoglou), à BSA	ESPACE ENFANCE JEUNESSE (Quai Tzélépoglou) à BSA / LOCAL JEUNES DE VIVIERS + RAMASSAGES DANS LES COMMUNES DE LA DRAGA (voir horaires ci-dessous)																						
HORAIRES D'ACCUEIL	ACCUEIL MATIN de 7h30 à 9h. ACCUEIL SOIR de 17h à 18h.			ACCUEIL MATIN de 8h à 9h (sur demande, avant la fin des inscriptions, possibilité d'être accueilli à 7h30). ACCUEIL SOIR de 17h à 18h.	<table border="1"> <thead> <tr> <th>St Martin (Le Pontet)</th> <th>St Just (école)</th> <th>St Marcel (la poste)</th> <th>BSA (espace enfance jeunesse)</th> <th>St Montan (cave)</th> <th>Viviers (local jeunes)</th> <th>Bidon, Gras ou Larnas (SUR DEMANDE, avant la fin des inscriptions)</th> </tr> </thead> <tbody> <tr> <td>9h20</td> <td>9h10</td> <td>9h00</td> <td>entre 8h00 et 9h30</td> <td>9h00</td> <td>9h15</td> <td>9h15</td> </tr> <tr> <td>18h00</td> <td>17h50</td> <td>17h40</td> <td>entre 17h30 et 18h00</td> <td>17h40</td> <td>17h55</td> <td>17h50</td> </tr> </tbody> </table> <p>Sur demande (avant la fin des inscriptions), possibilité d'être accueilli entre 7h30 et 9h dans un des 4 Accueils de Loisirs du territoire DRAGA</p>		St Martin (Le Pontet)	St Just (école)	St Marcel (la poste)	BSA (espace enfance jeunesse)	St Montan (cave)	Viviers (local jeunes)	Bidon, Gras ou Larnas (SUR DEMANDE, avant la fin des inscriptions)	9h20	9h10	9h00	entre 8h00 et 9h30	9h00	9h15	9h15	18h00	17h50	17h40	entre 17h30 et 18h00	17h40	17h55	17h50
St Martin (Le Pontet)	St Just (école)	St Marcel (la poste)	BSA (espace enfance jeunesse)	St Montan (cave)	Viviers (local jeunes)	Bidon, Gras ou Larnas (SUR DEMANDE, avant la fin des inscriptions)																					
9h20	9h10	9h00	entre 8h00 et 9h30	9h00	9h15	9h15																					
18h00	17h50	17h40	entre 17h30 et 18h00	17h40	17h55	17h50																					
MATERIEL A PREVOIR TOUS LES JOURS D'ACTIVITES	Vêtements et chaussures confortables compatibles avec les activités proposées (baskets). Dans mon sac : Une tenue de rechange, un drap ou une petite couverture, le doudou ou l'objet personnel que votre enfant souhaite avoir pour dormir (sieste de 13h30 à 15h30), une bouteille d'eau.	Vêtements et chaussures confortables compatibles avec les activités proposées (baskets). Dans mon sac : Une bouteille d'eau.	Vêtements et chaussures confortables compatibles avec les activités proposées (baskets). Dans mon sac : Une bouteille d'eau.	Vêtements et chaussures confortables compatibles avec les activités proposées (baskets). Dans mon sac : Une bouteille d'eau.	Vêtements et chaussures confortables compatibles avec les activités proposées (baskets). Dans mon sac : UN PIQUE-NIQUE, un goûter, une bouteille d'eau.																						

INFORMATIONS SPECIFIQUES A CERTAINES JOURNEES DE LA SEMAINE

LUNDI 23 OCTOBRE 2023	Activité	Eveil musculaire, règles de vie et activités diversifiées	Eveil musculaire, règles de vie et activités diversifiées	Eveil musculaire, règles de vie et activités diversifiées	Eveil musculaire, règles de vie et activités diversifiées	Activités détente au local jeunes
MARDI 24 OCTOBRE 2023	Activité	Eveil musculaire et activités diversifiées	Sortie Clip'n Climb	Sortie Clip'n Climb	Initiation MMA	Initiation MMA
	Informations particulières		Prévoir une paire de baskets propres dans le sac (réservée aux activités d'intérieur)	Prévoir une paire de baskets propres dans le sac (réservée aux activités d'intérieur)	Prévoir dans le sac un short et un t-shirt pour la pratique du MMA (pas de jogging)	Prévoir dans le sac un short et un t-shirt pour la pratique du MMA (pas de jogging)
MERCREDI 25 OCTOBRE 2023	Activité	Eveil musculaire et activités diversifiées	Eveil musculaire et activités diversifiées	Préparation de la collation du sportif (matin) & Initiation Judo (après-midi)	Initiation judo & jeux sportifs	Activités détente au local jeunes
JEUDI 26 OCTOBRE 2023	Activité	Initiation judo (matin) & Préparation d'une collation du sportif (après-midi)	Initiation judo (matin) & après-midi Halloween au Foyer municipal de BSA	Après-midi Halloween au Foyer municipal à BSA	Sortie Trampoline park	Sortie Trampoline park
	Changement d'horaires	Veuillez amener votre enfant le matin, à 8h30 au plus tard	Veuillez amener votre enfant le matin, à 8h30 au plus tard.			
	Informations particulières	Inscription à la journée obligatoire	Prévoir un déguisement d'Halloween.	Prévoir un déguisement d'Halloween.		
VENDREDI 27 OCTOBRE 2023	Activité	Eveil musculaire et activités diversifiées	Eveil musculaire et activités diversifiées	Eveil musculaire et activités diversifiées	Eveil musculaire et activités diversifiées + Veillée avec les ados (pour les 11 ans uniquement)	Soirée ados "à fond la forme"
	Changement d'horaires				Fin de la veillée à 22h30	ATTENTION CHANGEMENT D'HORAIRES : St Martin 13h30 / 23h ; St Just 13h40 / 22h50 ; St Marcel 13h50 / 22h40 ; BSA 14h / 22h30 ; St Montan 14h15 / 22h15 ; Viviers 14h30 / 22h ; Gras Larnas Bidon 14h15 / 22h15
	Informations particulières				veillée sur inscription	Ne pas prévoir de pique-nique

NE PAS OUBLIER!

Pas d'activité 14-17 ans (séjour à Bordeaux)



INFORMATIONS PARENTS



DU

LUNDI 30 OCTOBRE 2023

AU

VENREDI 03 NOVEMBRE 2023

INFORMATIONS GENERALES



INFORMATIONS SPECIFIQUES A CERTAINES JOURNEES DE LA SEMAINE

		3 - 5 ans	6 - 7 ans	8 - 9 ans	10 - 11 ans	12 - 13 ans	14 - 17 ans																						
 LIEU D'ACCUEIL		ECOLE DU NORD, à BSA			ESPACE ENFANCE JEUNESSE (Quai Tzélépoglou), à BSA	ESPACE ENFANCE JEUNESSE (Quai Tzélépoglou) à BSA / LOCAL JEUNES de VIVIERS + RAMASSAGES DANS LES COMMUNES DE LA DRAGA (voir horaires ci-dessous)																							
 HORAIRES D'ACCUEIL		ACCUEIL MATIN de 7h30 à 9h. ACCUEIL SOIR de 17h à 18h.			ACCUEIL MATIN de 8h à 9h (sur demande, avant la fin des inscriptions, possibilité d'être accueilli à 7h30). ACCUEIL SOIR de 17h à 18h.	<table border="1"> <tr> <td>St Martin (Le Pontet)</td> <td>St Just (école)</td> <td>St Marcel (la poste)</td> <td>BSA (espace enfance jeunesse)</td> <td>St Montan (cave)</td> <td>Viviers (local jeunes)</td> <td>Bidon, Gras ou Larnas (SUR DEMANDE, avant la fin des inscriptions)</td> </tr> <tr> <td>9h20</td> <td>9h10</td> <td>9h00</td> <td>entre 8h00 et 9h30</td> <td>9h00</td> <td>9h15</td> <td>9h15</td> </tr> <tr> <td>18h00</td> <td>17h50</td> <td>17h40</td> <td>entre 17h30 et 18h00</td> <td>17h40</td> <td>17h55</td> <td>17h50</td> </tr> </table>	St Martin (Le Pontet)	St Just (école)	St Marcel (la poste)	BSA (espace enfance jeunesse)	St Montan (cave)	Viviers (local jeunes)	Bidon, Gras ou Larnas (SUR DEMANDE, avant la fin des inscriptions)	9h20	9h10	9h00	entre 8h00 et 9h30	9h00	9h15	9h15	18h00	17h50	17h40	entre 17h30 et 18h00	17h40	17h55	17h50	Sur demande (avant la fin des inscriptions), possibilité d'être accueilli entre 7h30 et 9h dans un des 4 Accueils de Loisirs du territoire DRAGA	
St Martin (Le Pontet)	St Just (école)	St Marcel (la poste)	BSA (espace enfance jeunesse)	St Montan (cave)	Viviers (local jeunes)	Bidon, Gras ou Larnas (SUR DEMANDE, avant la fin des inscriptions)																							
9h20	9h10	9h00	entre 8h00 et 9h30	9h00	9h15	9h15																							
18h00	17h50	17h40	entre 17h30 et 18h00	17h40	17h55	17h50																							
MATERIEL A PREVOIR TOUS LES JOURS D'ACTIVITES		Vêtements et chaussures confortables compatibles avec les activités proposées (baskets). Dans mon sac : Une tenue de rechange, un drap ou une petite couverture, le doudou ou l'objet personnel que votre enfant souhaite avoir pour dormir (sieste de 13h30 à 15h30), une bouteille d'eau.	Vêtements et chaussures confortables compatibles avec les activités proposées (baskets). Dans mon sac : Une bouteille d'eau.		Vêtements et chaussures confortables compatibles avec les activités proposées (baskets). Dans mon sac : Une bouteille d'eau.	Vêtements et chaussures confortables compatibles avec les activités proposées (baskets). Dans mon sac : UN PIQUE-NIQUE , un goûter, une bouteille d'eau.																							
LUNDI 30 OCTOBRE 2023	Activité	Baby gym	Préparation de la collation du sportif (matin) & Initiation gym (aprem)	Eveil musculaire et activités diversifiées	Eveil musculaire et activités diversifiées	Activités détente au local jeunes	Ouverture des locaux jeunes																						
	Informations particulières						Ouverture des locaux jeunes sur cette journée. Pour s'inscrire (gratuitement et de façon spontanée), contactez le 06.47.37.89.28. Horaires de rdv à définir avec l'animateur.																						
MARDI 31 OCTOBRE 2023	Activité	Sortie Récréa 9	Eveil musculaire et activités diversifiées	Inter-centres à BSA : Handisports le matin et jeux sportifs l'après-midi	Journée juniors autour du handisports	Journée handisports	Journée handisports																						
	Changement d'horaires	NE PAS OUBLIER! Départ du centre à 8h30	VIGILANCE	Les enfants sont à récupérer au complexe sportif de BSA entre 16h et 18h. Entre 16h et 17h, les parents auront la possibilité d'essayer avec leurs enfants certaines pratiques handisports.	Les enfants sont à récupérer au complexe sportif de BSA entre 16h et 18h. Entre 16h et 17h, les parents auront la possibilité d'essayer avec leurs enfants certaines pratiques handisports.	L'accueil du soir, à BSA, se fera exceptionnellement au complexe sportif. Possibilité de récupérer son enfant à cet endroit, entre 16h et 17h et d'essayer avec lui, certaines pratiques handisports.																							
	Informations particulières	Inscription à la journée obligatoire																											
JEUDI 02 NOVEMBRE 2023	Activité	Eveil musculaire et activités diversifiées	Eveil musculaire et activités diversifiées	Initiation gym	Initiation gym (matin) & Préparation de la collation du sportif (aprem)	Activités détente au local jeunes	Sortie à Sport Break																						
VENREDI 03 NOVEMBRE 2023	Activité	Grand jeu Olympiades	Grand jeu Olympiades	Grand jeu Olympiades	Eveil musculaire et activités diversifiées	Sortie au Championnat d'Europe de Judo	Ouverture des locaux jeunes																						
	Changement d'horaires					ATTENTION CHANGEMENT D'HORAIRES : St Martin 9h30 / 21h ; St Just 9h40 / 21h10 ; St Marcel 9h50 / 21h20 ; BSA 10h / 21h30 ; St Montan 9h45 / 21h40 ; Viviers 9h30 / 21h45 ; Gras Larnas Bidon 9h30 / 21h45	Ouverture des locaux jeunes sur cette journée. Pour s'inscrire (gratuitement et de façon spontanée), contactez le 06.47.37.89.28. Horaires de rdv à définir avec l'animateur.																						
	Informations particulières					ATTENTION! Prévoir 2 piques-niques																							

SEJOUR A BORDEAUX

14/17 ans
du 23 au 26/10

Départ		23/10/2023		Retour		26/10/2023	
8h30		BSA (local jeunes)		18h30		Viviers (local jeunes)	
8h		Viviers (local jeunes)		18h		BSA (local jeunes)	
Prévoir gourde et pique-nique pour le 1er jour							

Liste indicative des affaires nécessaires au séjour :				
0	Sac de couchage	<i>Nous rappelons qu'il est déconseillé d'amener des objets de valeurs ! L'argent de poche et les objets type téléphone portable seront sous la responsabilité des jeunes.</i>	0	Masque de ski
3	Tee-shirts		0	Maillot de bain de piscine (slip/boxer)
0	Shorts		0	Shorts de bain
3	Pantalons		0	Serviette de plage
3	Vêtements chauds (sweats ou pull)		1	Serviette de toilette
3	Sous-vêtements		1	Gant
1	Vêtement de pluie		1	Trousse de toilette (brosse à dents, dentifrice, gel douche...)
3	Paires de chaussettes		1	Casquette
	Paires de chaussettes de ski		1	Paire de lunettes de soleil
1	Pyjama		0	Crème solaire (anti UV)
0	Paire de chaussures (type tongs)		0	Spray anti-moustiques
1	Paire de pantoufles		1	Sac à dos
1	Paire de baskets		1	Gourde
0	Paire de chaussures de marche		1	Lampe de poche
0	Paires de chaussures de neige		1	Sac de voyage ou valise (voyagez léger !)
0	Maillot de bain de plage			Attestation de savoir nager en sécurité ou pass nautique
0	Pantalon ou combinaison de ski			Autres
1	Anorak/veste			Autres
0	Paire de gants de ski ou moufles			Autres
0	Bonnet			Autres

Cette liste vous donne une idée des affaires à mettre dans le sac ! A vous de composer !
Durant toute la durée du séjour, vous pourrez contacter le directeur par téléphone, pour connaître l'activité de votre enfant.

Directrice du séjour :

Rosemary Dugo

06 47 37 89 28

INFORMATIONS GENERALES

Inscriptions : Nous n'acceptons pas les dossiers incomplets. A la date du 15 octobre 2023, à 12h, toute inscription sera annulée sans paiement et mise à jour du dossier 2023 !

Administratif : Dans le cadre de nos activités, il en va de votre intérêt de souscrire une assurance individuelle accident.

Affaires personnelles : Chaque enfant est responsable de ses affaires personnelles. C'est pourquoi nous leur déconseillons d'amener en activité des habits ou objets de valeur.

Pensez à indiquer le nom et le prénom de votre enfant sur ses affaires afin d'éviter les pertes ou échanges

Activités : Les accueils de mineurs sont des lieux d'éducation. Nous vous rappelons donc, que tout au long de la période et chaque jour d'activité, nous inciterons les enfants à s'investir dans le projet collectif.

L'organisateur se réserve le droit de modifier ou d'annuler une journée d'animation, lorsque le déroulement de l'activité est compromis (horaires, intempéries, faible effectif, règles sanitaires...).

L'accueil des enfants et l'organisation des activités se fait dans le respect des mesures sanitaires en vigueur.

L'équipe pédagogique DRAGA bénéficie de la présence d'un animateur ambassadeur Pédagojeux (développe l'information et la sensibilisation des parents et des enfants sur le jeu vidéo), de 3 animateurs Promeneur du Net (mise en place d'une démarche éducative sur internet pour répondre aux questions/problématiques des jeunes et instaurer une veille de leurs comportements sur la « toile ») et d'un agent formé à l'Information Jeunesse (ressources formations, métiers, vacances, santé... dédié aux 12-25 ans). N'hésitez pas à les interpeller !

Pique-nique et goûters : Pour les 3-11 ans, les enfants bénéficieront, tous les jours (à 16h), d'un goûter comprenant un laitage ou un fruit + un produit céréalier. Ces repas, comme ceux du midi (de 12h à 13h), sont distribués par notre fournisseur Api.

Pour les 12-17 ans, il existe, avec les pique-niques, des risques de contamination des produits non stabilisés (beurre, mayonnaise, pâté, ...) lorsque la conservation de celui-ci, se fait dans un sac à dos. Nous vous prions donc d'éviter de donner à votre enfant ce type d'aliments. Veuillez munir également votre enfant d'un goûter tous les jours d'activités.

Pour les 10 – 17 ans, certaines activités aquatiques nécessitent un test (pass nautique ou savoir nager en sécurité). Veuillez contacter le service, pour passer ce test, si vous ne l'avez pas encore fourni.

Séjours : Durant toute la durée des séjours, vous pourrez contacter votre enfant sur son téléphone portable lors des temps libres dédiés à cet effet et décidés par l'équipe d'animation ou en contactant directement le directeur du séjour. *Les infos concernant le séjour sont à demander à son Responsable (06.47.37.89.28).*

Boîte à outils parents : Retrouvez des conseils, des vidéos, des astuces pour accompagner votre enfant ou votre adolescent, à partir du lien : <https://www.ccdraga.fr/services-pratiques/petite-enfance-enfance-jeunesse/boite-outils-des-parents>

COMMUNICATION

Adresse du Portail Famille :

<https://portail.berger-levrault.fr/CDCDRAGA07700/accueil>

Vous pouvez aussi TELECHARGER L'APPLICATION BL PORTAIL FAMILLE pour effectuer vos démarches d'inscriptions depuis votre smartphone, et pour recevoir des notifications, concernant l'activité du service.

Accueil inscriptions : 04/75/54/30/67

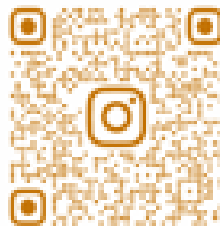
Directeur de l'Accueil de Loisirs 3-9 ans : 06/43/31/46/50

Coordinateur des actions jeunesse 10-17 ans : 06/47/37/89/28

Site internet : <http://www.ccdraga.fr>, rubriques enfance et jeunesse

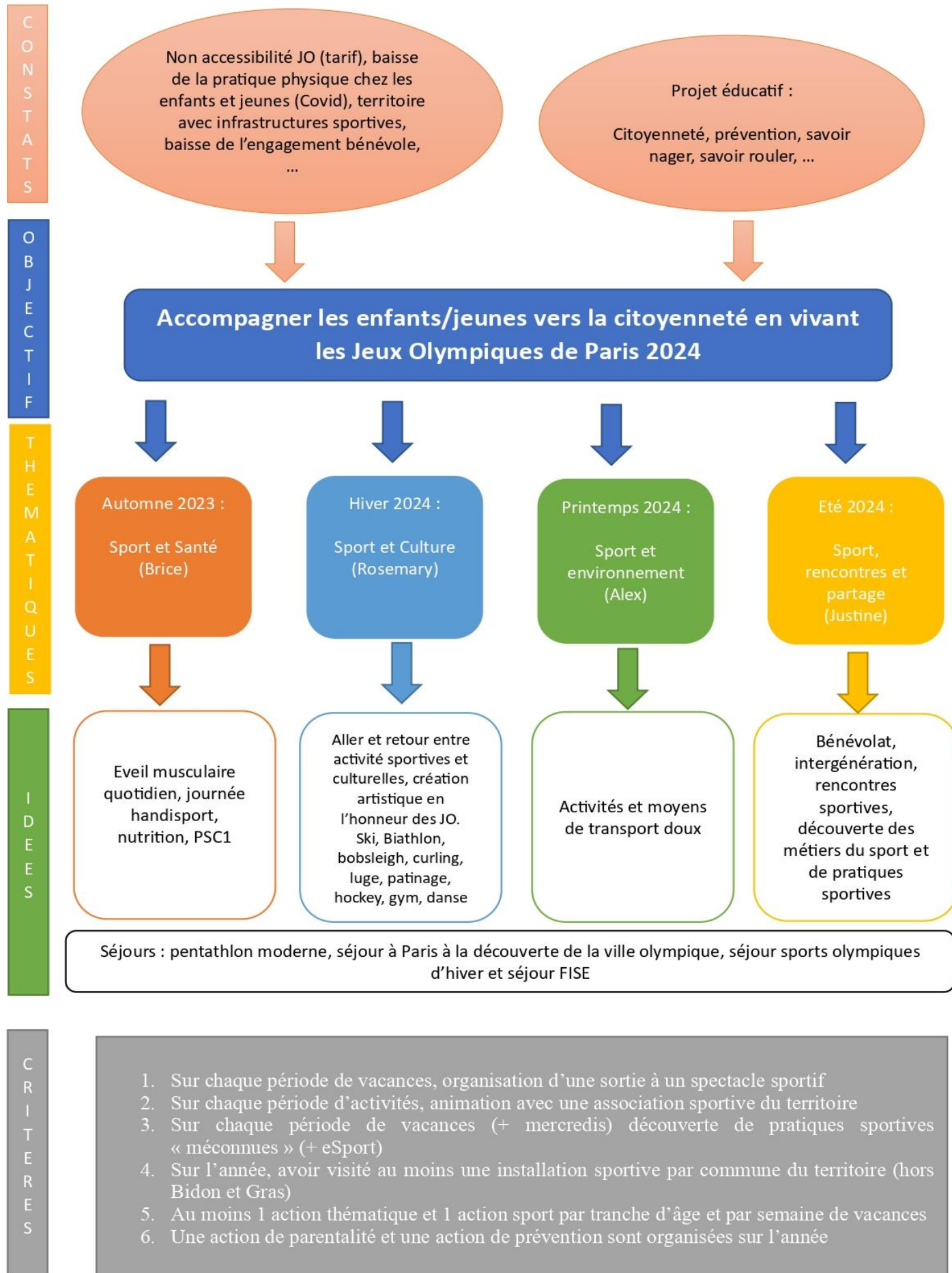
Facebook : Secteur Enfance DRAGA 3-11 ans /
Secteur Jeunesse Draga 12-17 ans

Instagram : Secteur Jeunes Draga 12-17 ans



SECTEURJEUNESSEDRAGA

SYNTHESE DU PROJET PEDAGOGIQUE 3-17 ANS 2023 / 2024



SYNTHESE DU PROJET JEUNESSE 12 – 17 ANS 2022 / 2026

OBJECTIF GENERAL : Accompagner le jeune vers l'adolescence



Sensibiliser le jeune autour des questions d'**alimentation**

Séjours en milieu urbain
Séjours en milieu naturel

« Entraîner » le jeune à la vie adulte (**avenir** à plus ou moins long terme)

Actions collège
Futsal
Actions « hors les murs »
Ouvertures des locaux jeunes/du PIJ
Séjours en milieu urbain

Enrichir le jeune pour le conduire au **bien être**

Actions collège
Futsal
Actions « hors les murs »
Ouvertures des locaux jeunes/du PIJ
Séjours en milieu urbain/naturel

Objectif du projet pédagogique annuel de l'ALSH 3-17 ans

Programmation de l'ALSH 3-17 ans et sorties de l'ADJ 14-17 ans

En fonction des constats établis sur le terrain par les animateurs (échanges avec les jeunes notamment), une action d'accompagnement ou de sensibilisation peut être amorcée, dans le prolongement de n'importe quelle action, de façon collective ou individuelle.

Exemple 1 : Le séjour peut permettre de repérer certains comportements déviants (fumer). Et même s'il n'a pas vocation première à agir sur la prévention, le séjour peut être utilisé à ces fins, en réaction aux comportements observés.

Exemple 2 : Une sortie loisir organisée avec des jeunes, peut permettre de repérer certaines aspirations futures. L'animateur peut profiter de cette journée pour accompagner le jeune de façon individuelle dans son orientation.

En bref, l'objectif poursuivi, la posture et le comportement de l'animateur sur une action, peuvent être évolutifs car dictés par les observations faites sur le terrain.